

OOGarden

Maserati Gran Turismo

0420-0004



- FR** Notice de montage et informations à lire et à conserver
- DE** Gebrauchsanleitung- sorgfältig lesen und aufbewahren



Table des Matières

1. Introduction	3
2. Avertissements, consignes de sécurité et d'utilisation	3
3. Défaillance produit - Garanties.....	6

1. Introduction

Ce produit est un porteur de type Masareti.

Lors de l'utilisation de ce produit, respecter les instructions de cette notice.

Ce produit doit être utilisé uniquement pour son usage prescrit. Toute autre utilisation est considérée comme un abus.

L'utilisateur / l'opérateur et non le fabricant sera responsable des dommages ou blessures de toute nature causés par une utilisation non conforme.

Ce produit ne doit pas être utilisée :

- Sous la pluie,
- Sans surveillance d'un adulte,
- Par des enfants de moins de 3 ans

2. Avertissements, consignes de sécurité et d'utilisation

LE NON-RESPECT DES AVERTISSEMENTS DE CE MANUEL PEUT ENGENDRER DES BLESSURES TRES GRAVES ET/OU ENDOMMAGER VOTRE PRODUIT.

Pour faciliter votre compréhension, des symboles sont utilisés dans ce manuel :






Ce symbole "AVERTISSEMENTS" indique les actions ou comportements pouvant conduire à une situation dangereuse ou à être en contact d'organes dangereux qui peuvent engendrer des blessures très graves.



Ce symbole "ATTENTION" indique les points importants pouvant conduire à la détérioration de votre appareil si vous ne les respectez pas.

Principaux avertissements :

	Lire et comprendre les consignes de sécurité avant d'utiliser le produit.
	Produit interdit au plus de 3ans
	Charge maxi 25kg max

AVANT TOUTE UTILISATION

- ⚠ - Important: Aucune modification ne peut être apportée au produit,
- Seules les pièces d'origine peuvent être utilisées,
- Le produit ne doit être pas utilisé proche d'une source de chaleur,
- Attention. Réservé à un usage familial et en extérieur,

⚠ ATTENTION: Lire toutes les consignes de sécurité et les instructions. Toute mauvaise application du respect des consignes de sécurité et des instructions peuvent entrainer des blessures.

Garder toutes les consignes de sécurité et les instructions dans un endroit sécurisé pour une utilisation future.

Le produit doit être vérifié avant chaque utilisation. Sans cette vérification, il pourrait présenter un risque.

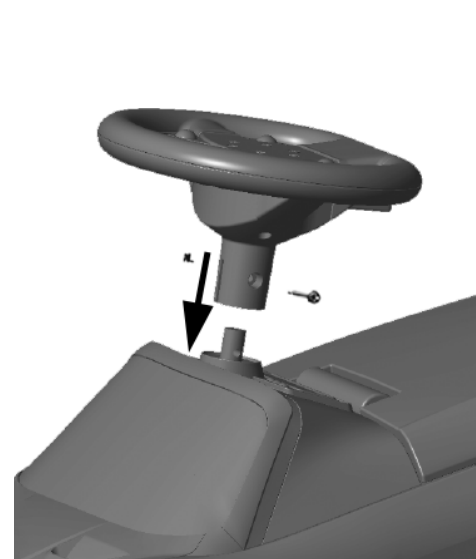
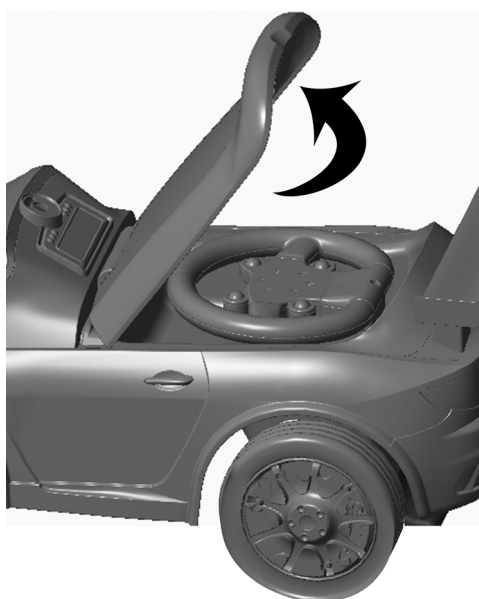
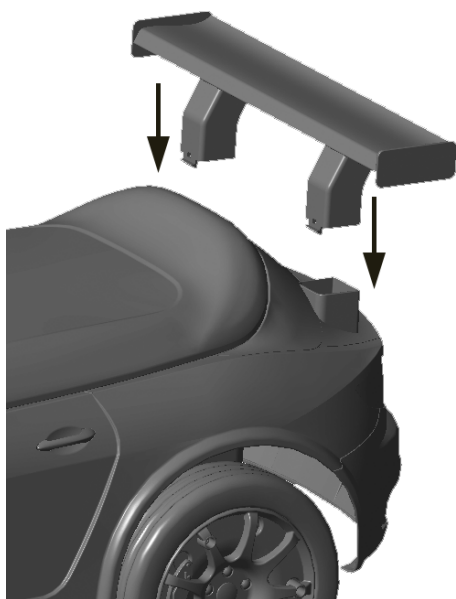
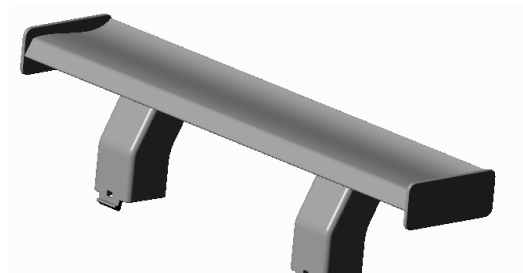
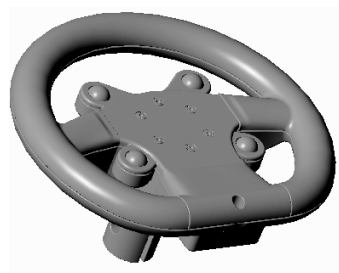
LORS DE L'UTILISATION

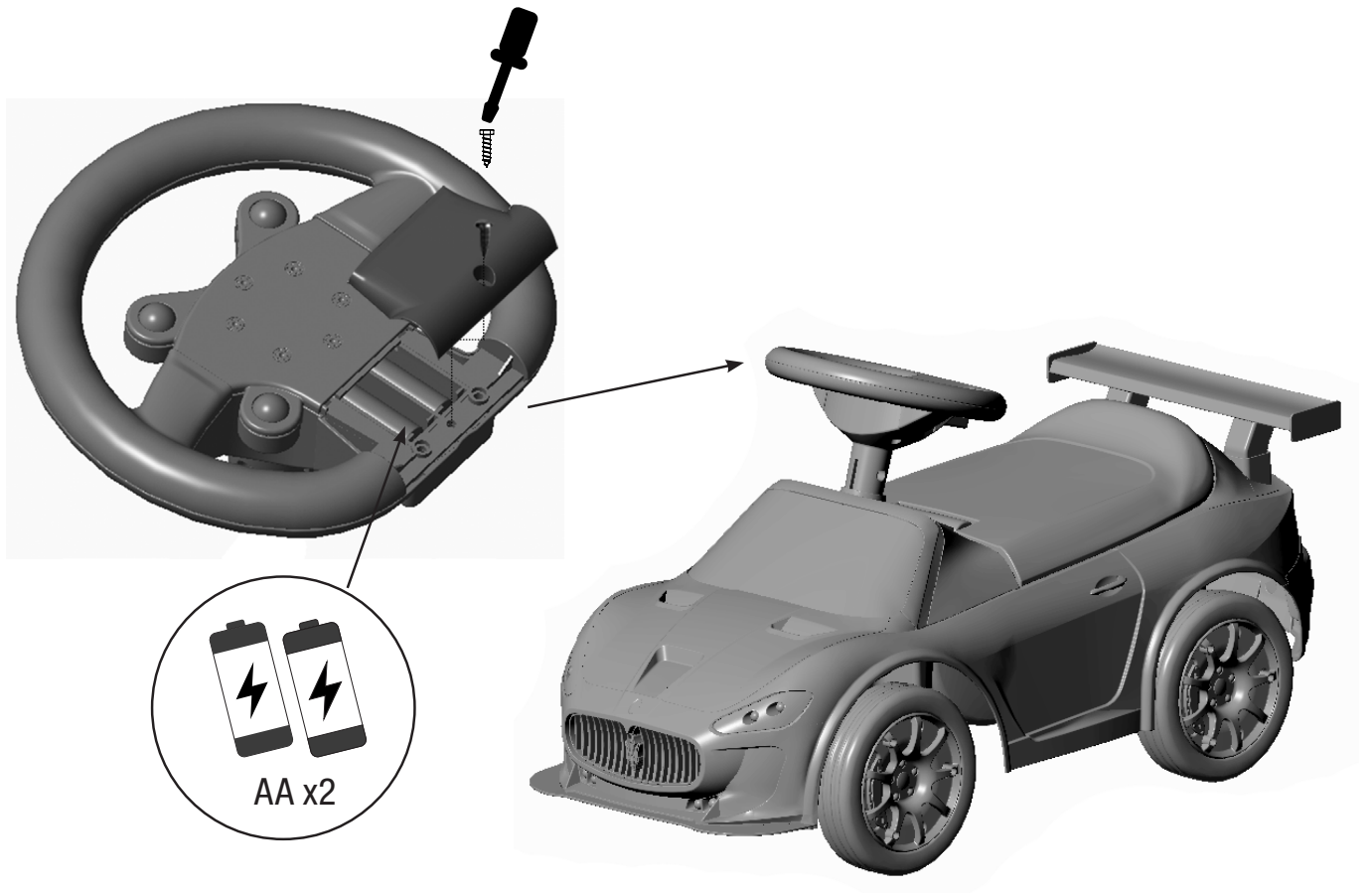
- ⚠ Utiliser en zone sécurisée sur un terrain plat, éloigné de tout plan d'eau ou piscine, risque de noyade
- Ne pas utiliser à proximité d'escalier ou de pente abruptes

Lors de l'installation, attention au risque de cisaillement et des chutes de composant.

L'assemblage doit être réaliser par un adulte.

Respecter les consignes de montage ci-dessous :





Attention :

Ne pas utiliser de piles rechargeables • Ne pas mélanger des piles neuves et usagées • Seules des piles de même type peuvent être utilisées • S'assurer que l'emplacement des polarités + et - soit respecté. Ne pas essayer de court-circuiter l'arrivée de l'alimentation. • Changer les piles vides.

APRES UTILISATION - ENTRETIEN ET STOCKAGE

Pour augmenter sa durée de vie, nous vous conseillons de ranger ce produit à l'abri des intempéries

Pour toute opération de réglage et d'entretien non décrites dans ce manuel, prendre contact avec le service après-vente OOGarden,

PROTECTION DE L'ENVIRONNEMENT

Cet appareil a été livré dans un emballage garantissant sa non détérioration pendant le transport. Ne pas jeter l'emballage sans s'assurer du bon fonctionnement de l'appareil et qu'aucun accessoire n'a été oublié dans ce dernier,

Recycler cet emballage ou le déposer dans un centre de recyclage ou de tri de déchets,

En fin de vie du produit, ne pas le jeter n'importe où. Confier cet appareil à un centre de récupération agréé,



3. Défaillance produit - Garanties

Pour tout problème technique et pour obtenir des pièces détachées, vous pouvez contacter notre Service Après-Vente aux coordonnées suivantes :

SAV OOGarden :

- Par mail : sav@oogarden.com ou via le formulaire sur notre site www.oogarden.com,
- Par courrier : SAV OOGarden, 924 rue de la Outarde, ZA en Beauvoir, 01500 Château Gaillard.

Pour toute demande de pièces détachées, munissez-vous de cette notice pour indiquer le numéro de la pièce concernée.

Garanties

ATTENTION : Ne pas modifier ce produit. Toute modification de ce produit entraîne la suppression de la garantie.

Ce produit est garanti 24 mois à compter de la date d'achat et cela pour tout défaut de fabrication et de fonctionnement dans les cas d'une utilisation normale du produit.

La garantie ne couvre pas :

- Les cas de non-respect des conditions d'utilisation, d'entretien et de stockage décrites dans ce manuel d'instructions,
- Une utilisation anormale du produit,
- Des dommages induits par des chocs reçus par le produit,
- L'usure normale des pièces détachées,
- L'utilisation de pièces détachées non fournies par le service après-vente OOGarden,
- Un dysfonctionnement à la suite d'une modification du produit.



Inhaltsverzeichnis

1. Einleitung	8
2. Hinweise, Sicherheitshinweise und Gebrauchsanleitungen.....	8
3. Problem mit dem Produkt - Gewährleistung	11

1. Einleitung

Bei dem Produkt handelt es sich um ein Masarati-Rutschauto.

Halten sie sich bitte an die Anweisungen in dieser Anleitung, wenn sie das Produkt benutzen.

Das Produkt darf nur für die Anwendung eingesetzt werden, für die es bestimmt ist. Jeglicher davon abweichender Einsatz gilt als Missbrauch.

Nicht der Hersteller, sondern der Anwender trägt die Verantwortung für Beschädigungen oder Verletzungen aus einer bestimmungsfremden Verwendung.

Dieses Produkt darf unter folgenden Umständen nicht genutzt werden:

- Im Regen.
- Ohne Aufsicht durch einen Erwachsenen.
- Durch Kleinkinder unter 3 Jahren.

2. Hinweise, Sicherheitshinweise und Gebrauchsanleitungen

Die nichtbeachtung der warnhinweise in diesem handbuch kann zu schweren verletzungen und/oder schäden an ihrem produkt führen.

Zum besseren Verständnis werden in diesem Handbuch Symbole verwendet:






Dieses WARNUNG Symbol weist auf Handlungen oder Verhaltensweisen hin, die zu einer gefährlichen Situation oder zum Kontakt mit gefährlichen Organen und damit zu sehr schweren Verletzungen führen können.



Dieses VORSICHT Symbol weist auf wichtige Punkte hin, die bei Nichtbeachtung zu Schäden an Ihrem Gerät führen können.

Hauptwarnungen :

	Die Warnhinweise müssen vor dem Gebrauch des Produktes gelesen und verstanden werden.
	Produkt darf nicht von Personen im Alter von weniger als 3 Jahren benutzt werden.
	Maximale Belastung: 25 kg

VOR GEBRAUCH

! - Wichtig: Das Produkt darf auf keinen Fall verändert werden.

- Es dürfen nur Original-Ersatzteile verwendet werden,
- Das Produkt darf nicht in der Nähe einer Wärmequelle eingesetzt werden.
- Vorsicht. Das Produkt ist nur für einen privaten Gebrauch im Innenbereich bestimmt.

! Wichtig: Lesen sie alle Sicherheits- und Gebrauchsanweisungen. Jegliche Nicht-Beachtung der Anweisungen zur Sicherheit und zum Gebrauch kann Verletzungen zur Folge haben.

Alle Sicherheits- und Gebrauchsanweisungen sind an einem sicheren Ort aufzubewahren, um auch später eingesehen werden zu können.

Das Produkt ist vor jeder Anwendung zu überprüfen. Ohne diese Prüfung kann das Teil eine Gefahr darstellen.

INFORMATIONEN ZUM GEBRAUCH

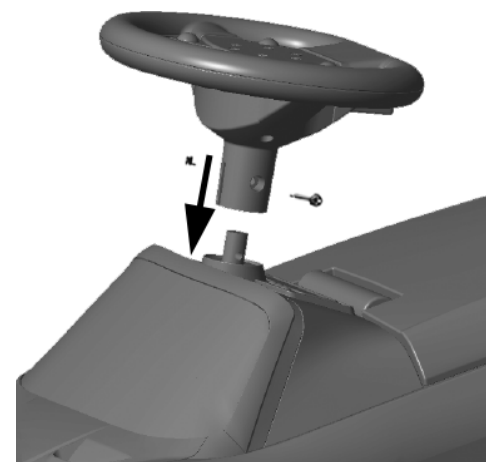
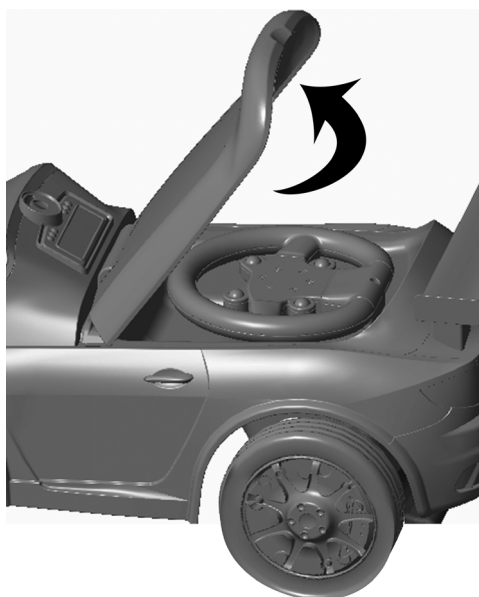
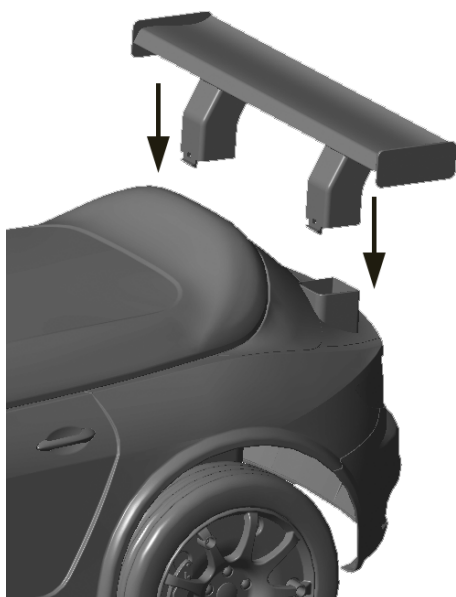
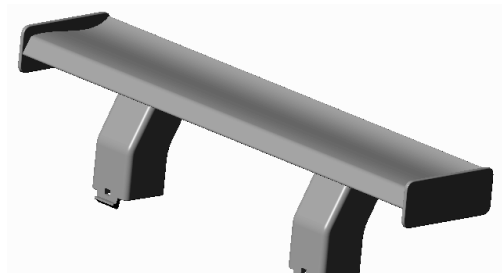
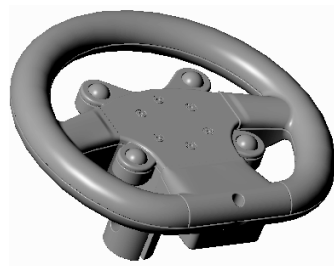
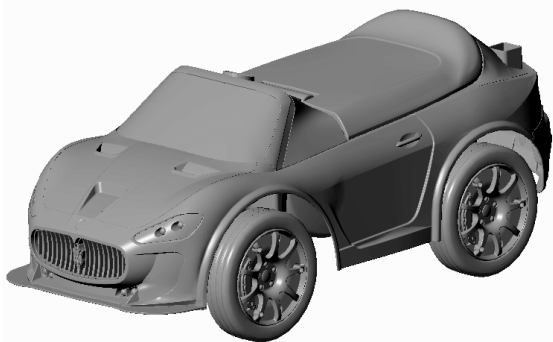
! Verwenden sie das Produkt nur auf ebenem Boden und in sicherer Entfernung zu jeglichen Wasserflächen oder Pools, Ertrinkungsgefahr.

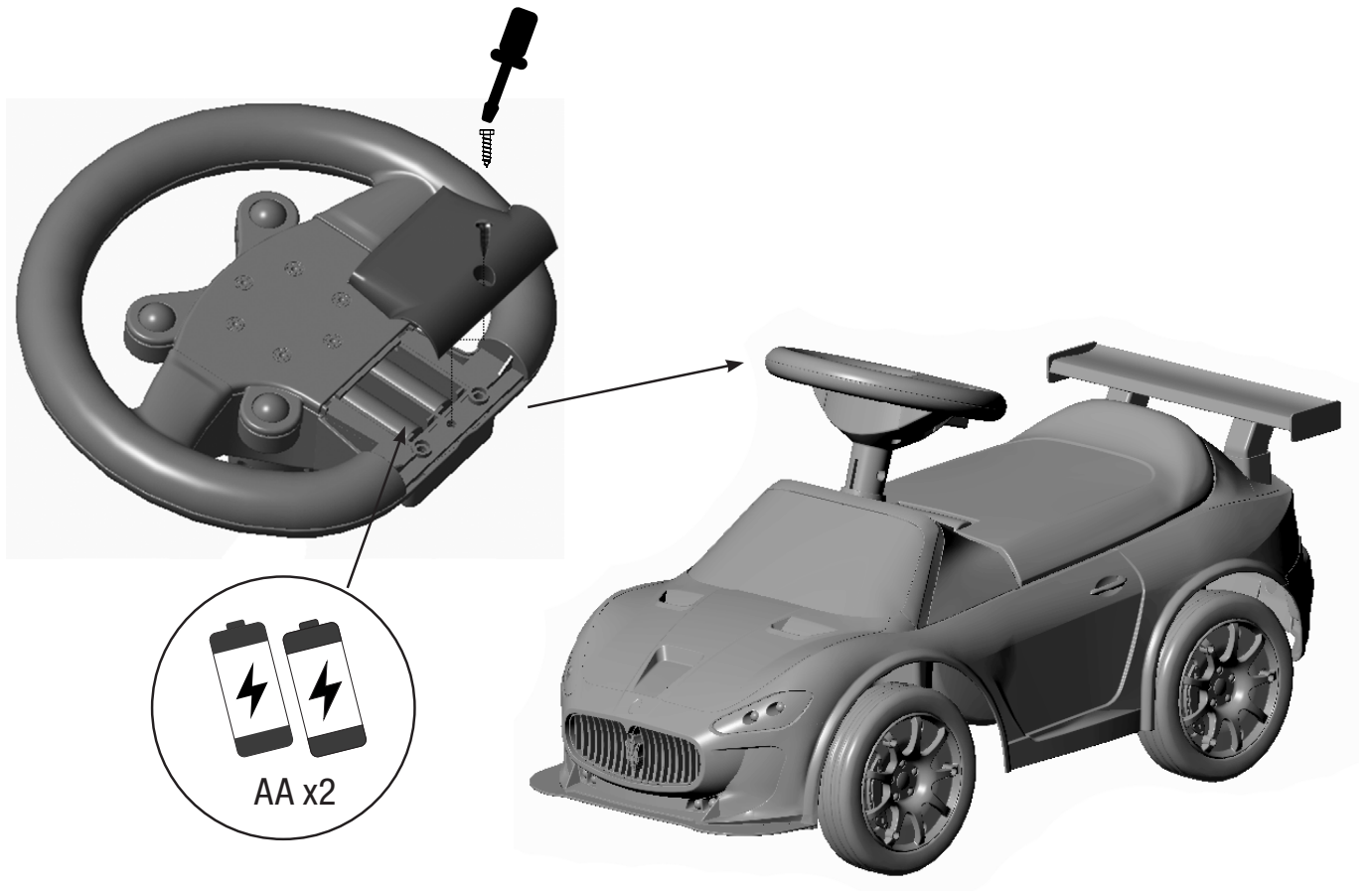
Nicht in Nähe einer Treppe oder eines steilen Abhanges benutzen.

Beim Zusammenbau ist auf Gefahren durch fallende Einzelteile und Scherstellen zu achten.

Dieses Produkt muss von einem Erwachsenen aufgebaut werden.

Halten sie sich an die untenstehenden Montageanweisungen:





Achtung :

Keine wiederaufladbaren Batterien verwenden • Nur Batterie mit gleichem Ladestand verwenden. • Nur Batterien vom gleichen Typ verwenden • Achten Sie darauf die Batterien richtig zu platzieren (+ /- Pole), Versuchen Sie nicht die Stromversorgung kurzzuschließen. • Tauschen Sie leere Batterien aus.

NACH DEM GEBRAUCH - PFLEGE UND LAGERUNG

Zur Erhöhung der Produkt-Lebensdauer empfehlen wir, selbiges witterungsgeschützt zu lagern

Für jegliche Einstell- und Wartungsarbeiten, die in diesem Handbuch nicht beschrieben sind, wenden sie sich bitte an den Kundendienst OOGarden.

UMWELTSCHUTZ

Dieses Produkt wurde in einer Verpackung angeliefert, die zu dessen Schutz während des Transports dient. Entsorgen Sie die Verpackung nicht, bevor sie sich von der einwandfreien Funktionsweise des Inhalts überzeugt, und sich vergewissert haben, dass kein Zubehörteil in der Verpackung zurückgelassen wurde.

Entsorgen Sie die Verpackung oder bringen sie selbige in ein Recycling-Center.

Am Ende der Geräte-Lebensdauer das Produkt nicht irgendwie entsorgen. Bringen sie es in ein zugelassenes Recycling-Center.



3. Problem mit dem Produkt - Gewährleistung

Für alle technischen Probleme und zur Besorgung von Ersatzteilen wenden Sie sich an unseren Kundendienst wie folgt:

Kundendienst OOGarden:

- Per E-Mail: after-sales-service.deutschland@oogarden.com oder über das Formular auf unserer Website www.oogarden.com,

- Per Post: OOGarden Deutschland GmbH, Hans-Dietrich-Genscher-Straße 2, 41564 Kaarst

Vor jeder Ersatzteilbestellung nehmen Sie dieses Handbuch, um die entsprechende Ersatzteilnummer zu identifizieren.

GEWÄHRLEISTUNG

Wichtig: Am Produkt darf nichts verändert werden. Durch jegliche Änderung am Produkt erlischt die Gewährleistung.

Die Garantie erstreckt sich auf 24 Monate nach dem Kaufdatum und deckt jeglichen Konstruktions- und Funktionsfehler bei normalem Gebrauch des Produktes ab.

Folgendes wird durch die Garantie nicht abgedeckt:

- Die Fälle der Nicht-Einhaltung der in diesem Handbuch aufgeführten Hinweise bezüglich Gebrauch, Pflege und Lagerung,
- Ein unsachgemäßer Gebrauch des Produktes,
- Beschädigungen, die durch Stöße am Produkt entstanden sind.
- Ein normaler Verschleiß der Einzelteile.
- Das Verwenden von Ersatzteilen, die nicht vom Kundendienst OOGarden geliefert wurden.
- Eine Fehlfunktion, die auf eine Änderung am Produkt zurückzuführen ist.

DECLARATION DE CONFORMITE
DECLARATION UE DE CONFORMITE



Nous, OOGarden – 2 rue Emile Bravet, 01500 Ambérieu en Bugey – France, certifions par la présente que la machine spécifiée ci-après répond de par sa conception et son type de construction ainsi que de par la version que nous avons mis sur le marché aux prescriptions fondamentales stipulées en matière de sécurité et d'hygiène par les directives européennes en vigueur.

Toute modification apportée à la machine sans notre accord rend cette déclaration invalide.

Désignation Produit : Maserati Gran Turismo

Type : KL-9006

Référence OOGarden : 0420-0004

N° de série : /

Directives européennes en vigueur :

2009/48/EU
2011/65/EU
2006/1907/EU
2015/863/EU

Normes harmonisées appliquées :

NF EN 71-1 + A1 : 2018
NF EN 71-2 +A1 : 2014
NF EN 71-3 : 2019

Fait à : Ambérieu en Bugey, le 17/11/2020

Signataire et responsable de la documentation technique autorisé :

Fabien LESAGE – Responsable Qualité
OOGarden, 2 rue Emile Bravet 01500 Ambérieu en Bugey - FRANCE

DE

EG-KONFORMITÄTSERKLÄRUNG



Hiermit erklären wir, OOGarden – 2 rue emile Bravet, 01500 Ambérieu en Bugey – France, dass die nachfolgend bezeichnete Maschine aufgrund ihrer Konzeption und Bauart sowie in der von uns in Verkehr gebrachten Ausführung den einschlägigen grundlegenden Sicherheits- und Gesundheitsanforderungen der EG-Richtlinien entspricht.

Bei einer nicht mit uns abgestimmten Änderung der Maschine verliert diese Erklärung ihre Gültigkeit.

Produkt : Maserati Gran Turismo

Typ : KL-9006

OOGarden Artikel-Nr. : 0420-0004

Serien nummer : /

Einschlägige EG-Richtlinien :

2009/48/EU
2011/65/EU
2006/1907/EU
2015/863/EU

Angewandte angeglichene Normen :

NF EN 71-1 + A1 : 2018
NF EN 71-2 +A1 : 2014
NF EN 71-3 : 2019

Ambérieu en Bugey, 17/11/20
Befugter unterzeichner und verantwortlicher für die Technische
Dokumentation :

Fabien LESAGE – Qualitäts Beauftragter
OOGarden, 2 rue Emile Bravet 01500 Ambérieu en Bugey - FRANCE

Référence OOGarden : 0420-0004

Nom du modèle ou type de machine : Maserati Gran Turismo

Modèle importé par OOGarden France FR-01500 Ambérieu en Bugey

Mode d'emploi d'origine



Déclaration CE conforme à la directive européenne 2009/48/CE, 2006/1907/CE et aux normes NF EN 71-1 :2014+A1 :2018 – NF EN 72-2 :2011+A1 :2014 – NF EN 71-3 :2019

OOGarden-Referenz: 0420-0004

Modellname oder Maschinentyp: Maserati Gran Turismo

Von OOGarden Frankreich importiertes Modell FR-01500 Ambérieu en Bugey

Übersetzung der Originalbetriebsanleitung



EG-Erklärung in Übereinstimmung mit der Europäischen Richtlinie 2009/48/CE, 2006/1907/CE und Normen NF EN 71-1 :2014+A1 :2018 – NF EN 72-2 :2011+A1 :2014 – NF EN 71-3 :2019